

SINTESI INDAGINE CONGIUNTURALE II SEMESTRE 2019

La Situazione Congiunturale è stata fotografata tra il 10 e il 19 Febbraio, ovvero ancora al netto del manifestarsi in tutta la sua prepotenza del frangente Covid19 e rappresenta un contesto per quanto riguarda le Imprese Artigiane non così avverso come i dati ripresi per il Settore Industriale.

Resta comunque preoccupante la continua e costante diminuzione delle Imprese iscritte alla C.C.I.A.A. di Brescia che negli ultimi 10 anni sono passate da 120.458 del 2009 a 117.576 al 31.12.2019 riducendosi di 2.882 unità.

Ancora più pesante è il dato relativo alle Imprese Artigiane bresciane passate da 38.557 del 2009 a 33.617 nel 2019, ovvero una diminuzione di 4.940 unità pari al 12,81% in meno.

Il **Fatturato** risulta Stabile per il 55,00% delle Aziende mentre è in Diminuzione per il 24,00% e in Aumento per il 21,00%, contro il 16,00% del Semestre precedente. ALIMENTARE, AUTOTRASPORTO e IDRAULICA risultano essere con il 43,00%, i Settori con il maggior Aumento di Fatturato. Positivo, seppur lento, il recupero di Fatturato del Settore dell'EDILIZIA, così come segnalato nel primo semestre 2019, che pur registrando un rallentamento negli ultimi mesi dell'anno pare abbia arrestato la decrescita dichiarando un Aumento per il 39,00% degli intervistati contro il 29,00% del 1° Semestre. Continua il momento negativo del Settore EDITORIA nel quale il 50,00% dichiara una Diminuzione del Fatturato.

Il **Costo delle Materie Prime e dei Servizi acquisiti**, risulta in media Stabile per il 53,00% e in Aumento per il 44,00% con un picco significativo di Aumento registrato per il 70,00% delle Imprese del Settore ALIMENTARE.

Stabili per l'85,00% i **Prezzi di Vendita di Prodotti e Servizi** tranne che nel Settore ALIMENTARE dove si registra un Aumento per il 38,00%, così come risulta Stabile per l'86,00% la **Mano d'Opera Occupata** con un moderato Aumento nei Settori della MECCANICA (26,00%) ed una Diminuzione per quasi una Azienda su tre nel Settore TESSILE (32,00%). Quanto al **Reddito di Cittadinanza**, i dati confermano la previsione del nostro Centro Studi ovvero il provvedimento non ha prodotto gli effetti che i suoi sostenitori immaginavano. Su un totale di 1,2 MLN di beneficiari del sussidio, solo il 4,2% ha trovato occupazione. Risulta difficile infatti che i "navigator" creino nuove opportunità di occupazione in contesti dove l'offerta di lavoro è inesistente. Pesante e tutt'ora irrisolta la piaga dell'**Abusivismo** che colpisce da troppo tempo anche la nostra provincia in particolare nei settori delle Imprese di Pulizia, di Trasporto Terzi Taxi e NCC, di Giardinaggio, di Estetica e Manicure.

Per quanto riguarda le **Previsioni di Produzione e Fatturato** per il 2° Semestre dell'anno il 60,00% lo riteneva Stabile e il 22,00% degli intervistati prevedeva un Aumento rispetto al 18,00% che si attendeva una Diminuzione. Le **Previsioni di Investimento in Macchinari e Attrezzature** che registravano a gennaio un Aumento per il 36,00% dopo una costante Diminuzione per tre semestri consecutivi. Entrambe le Previsioni dovranno confrontarsi con il fermo delle Imprese e solo quando l'emergenza sarà terminata si potrà conoscere l'effettiva dimensione della caduta della produzione e le conseguenze prodotte dalla perdita di occupazione e di salario che solo in minima parte potranno essere recuperate dalla cassa integrazione o altre misure introdotte dal Governo.

Pressoché invariati i dati relativi ai **Tempi di Pagamento**, Stabili per il 79,00% ed in Aumento per il 18,00%.

L'**Indice di Fiducia** Stabile per il 55,00% e in Aumento rispetto al semestre precedente attestandosi al 28,00%.

Stabile la **Difficoltà di Accesso al Credito** (82,00%), in Diminuzione per l'11,00% degli intervistati ovvero il miglior dato degli ultimi quattro anni. Migliora anche il tasso netto d'ingresso in sofferenza rispetto agli impieghi che si attesta all'1,80% in diminuzione rispetto al 2,26% registrato nel 2018, affermandosi ai livelli pre-crisi 2008, (1,70%).

In Aumento la **Difficoltà di Reperire Mano d'Opera Specializzata** in Media il 24,00% contro il 6,00% del semestre precedente con punte nei Settori della MECCANICA 54,00%, dell'IDRAULICA 43,00% e dei SERVIZI dove in particolare viene segnalata da parte delle Autoscuole la carenza di Istruttori di Guida.

A nostro avviso risulta fondamentale oltre ad affrontare l'emergenza, programmare sin da subito la ripresa con Riforme Strutturali che attendono di essere attuate da troppo tempo:

Semplificazione a tale proposito l'Associazione Artigiani ha da tempo presentato al Parlamento numerose proposte di Intervento Normativo tra cui: le Modalità di Richiesta della Cassa Integrazione Ordinaria, sul Licenziamento di Lavoratori assunti a Tempo Indeterminato, sulle Dimissioni attraverso l'Utilizzo della Procedura Telematica, sulla Modifica del SUAP Sportello Unico delle Attività Produttive, sui Premi INAIL per gli Artigiani senza dipendenti, sull' Invio Telematico dei Corrispettivi, sui Tempi Standard dei Ricorsi Amministrativi, sul Lavoro Intermittente a Chiamata, sul Naspi e Contributo di Licenziamento, sul Credito d'Imposta, sul Ravvedimento Operoso, sul Regime di Cassa, sulla Legge Delega di Riforma della Crisi d'Impresa, sull'Abusivismo, sugli ISA Indici Sintetici di Affidabilità Fiscale, sulla Formazione alla Sicurezza nei Luoghi di Lavoro, solo per citarne alcuni.

Sblocco delle Opere Pubbliche. Sono 270 opere pubbliche bloccate, cantieri fermi a vario titolo per un valore complessivo di 24 miliardi di euro, anche se qualche passo in avanti è stato fatto con il DL Sblocca Cantieri attraverso la Deroga al Codice degli Appalti che prevede l'affidamento diretto sino a 150ML Euro.

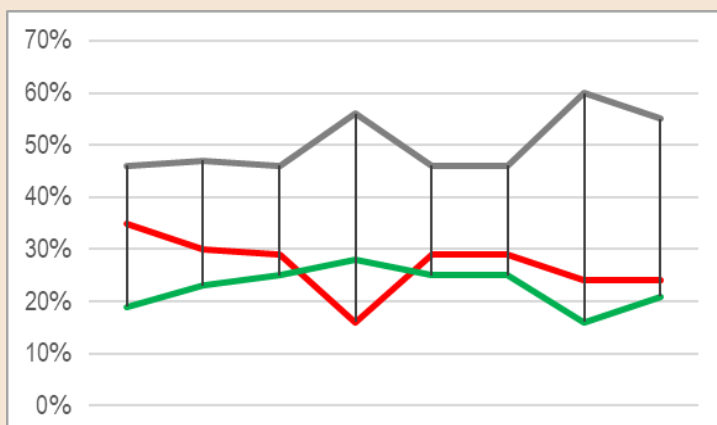
Aumento della produttività. Il Pil prodotto da ogni lavoratore italiano nel periodo 2000-2017 è aumentato del 4% rispetto alla Germania + 61%, alla Francia +15,8% e alla Spagna +18%. Rispetto alle ore lavorate per addetto nel periodo 1961-2017 sono calate in Germania del 38% (2.181 a 1.353) e del 20% in Italia (da 2.172 a 1.722). L'Ocse sottolinea come la produttività è una questione di «lavorare in modo più intelligente» più che semplicemente «lavorare di più» e riflette la capacità di un'azienda di produrre di più, combinando meglio i vari fattori della produzione attraverso nuove idee e innovazioni tecnologiche come pure dei processi e dell'organizzazione.

Destinare più risorse per Formazione e Digitalizzazione. In Italia i Centri per l'Impiego sono stati il tramite solo del 2,3% (la media dei Paesi Ocse è quasi quattro volte) di nuova occupazione nel resto d'Europa Francia Germania e UK l'incrocio tra domanda e offerta avviene sul Web su base nazionale.

Aumentare la capacità progettuale delle nostre Istituzioni. Nel Piano 2014-2020 l'Unione Europea ha stanziato per l'Italia oltre 42MLD di Euro che in aggiunta a circa 31MLD di co-finanziamento nazionale rappresentano 73MLD di Fondi Strutturali disponibili su progetti di Crescita e Occupazione, Ambiente e Agricoltura. Al 2018 l'Italia aveva speso solo il 3% dei fondi disponibili (la media Europea si attesta al 13%).

1. FATTURATO

	Stabile	Diminuzione	Aumento
I° Semestre 2016	46%	35%	19%
II° Semestre 2016	47%	30%	23%
I° Semestre 2017	46%	29%	25%
II° Semestre 2017	56%	16%	28%
I° Semestre 2018	46%	29%	25%
II° Semestre 2018	46%	29%	25%
I° Semestre 2019	60%	24%	16%
II° Semestre 2019	55%	24%	21%



PERCENTUALE MEDIA SETTORE/CIRCOSCRIZIONE:

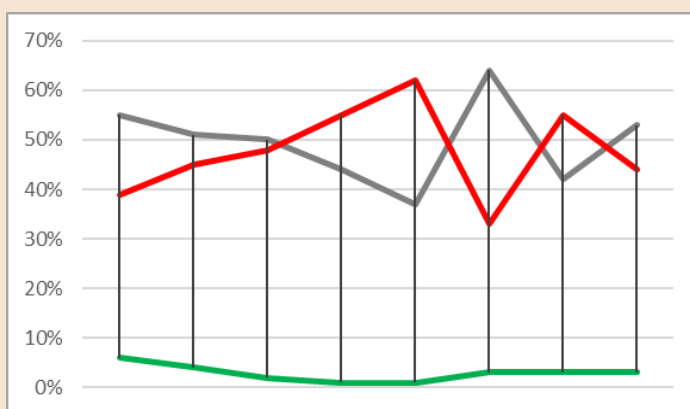
Stabile 55,00%	Diminuzione 24,00%	Aumento 21,00%
-----------------------	---------------------------	-----------------------

Settore Maggiore Aumento: ALIMENTARE (43,00%) AUTOTRASPORTO (43,00%) IDRAULICA (43,00%)
 Area Maggiore Aumento: Circoscrizione 8 PIANURA BRESCIANA OCCIDENTALE (62,00%)

Settore Maggiore Diminuzione: EDITORIA (50,00%)
 Area Maggiore Diminuzione: Circoscrizione 2 BRESCIA OVEST (37,00%)
 Circoscrizione 3 BRESCIA EST (37,00%)

2. COSTO delle MATERIE PRIME, SERVIZI e PRODOTTI da Lei acquistati

	Stabile	Aumento	Diminuzione
I° Semestre 2016	55%	39%	6%
II° Semestre 2016	51%	45%	4%
I° Semestre 2017	50%	48%	2%
II° Semestre 2017	44%	54%	2%
I° Semestre 2018	37%	62%	1%
II° Semestre 2018	64%	33%	3%
I° Semestre 2019	42%	55%	3%
II° Semestre 2019	53%	44%	3%



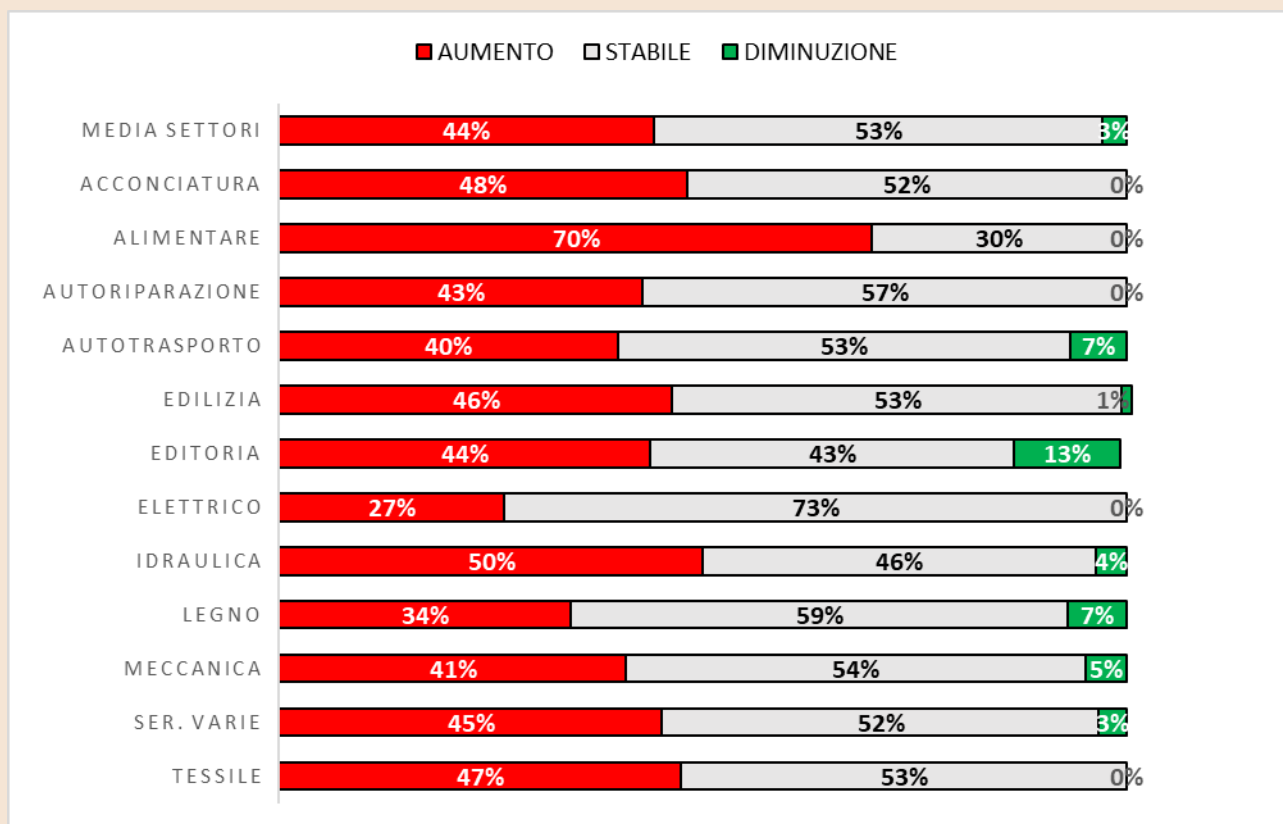
PERCENTUALE MEDIA SETTORE/CIRCOSCRIZIONE:

Stabile 53,00%	Aumento 44,00%	Diminuzione 3,00%
-----------------------	-----------------------	--------------------------

Maggiore Diminuzione: EDITORIA (13,00%)
 Area Maggiore Diminuzione: Circoscrizione 6 MONTE ORFANO (5,00%)
 Circoscrizione 9 PIANURA BRESCIANA CENTRALE (5,00%)

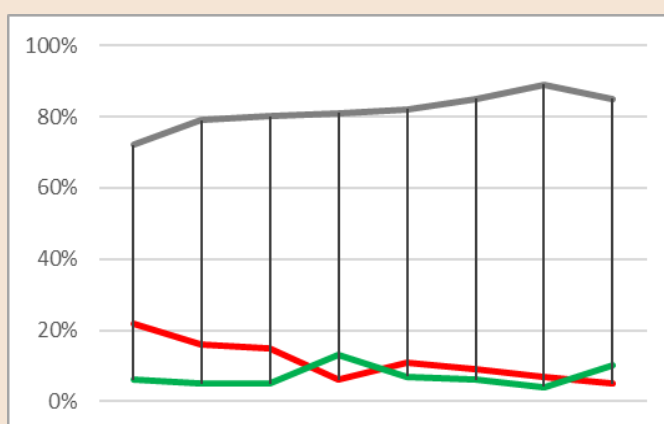
Maggiore Aumento: ALIMENTARE (70,00%)
 Area Maggiore Aumento: Circoscrizione 13 VALLE CAMONICA BASSA (67,00%)

2. COSTI delle MATERIE PRIME, SERVIZI e PRODOTTI da Lei acquistati



3. PREZZI di VENDITA PRODOTTI e SERVIZI da Lei forniti

	Stabile	Diminuzione	Aumento
I° Semestre 2016	72%	22%	6%
II° Semestre 2016	79%	16%	5%
I° Semestre 2017	80%	15%	5%
II° Semestre 2017	81%	6%	13%
I° Semestre 2018	82%	11%	7%
II° Semestre 2018	85%	9%	6%
I° Semestre 2019	89%	7%	4%
II° Semestre 2019	85%	5%	10%



PERCENTUALE MEDIA SETTORE/CIRCOSCRIZIONE:

Stabile 85,00%	Diminuzione 5,00%	Aumento 10,00%
-----------------------	--------------------------	-----------------------

Maggiore Aumento:

ALIMENTARE (38,00%)

Area Maggiore Aumento:

Circoscrizione 8 PIANURA BRESCIANA OCCIDENTALE (15,00%)

Maggiore Diminuzione:

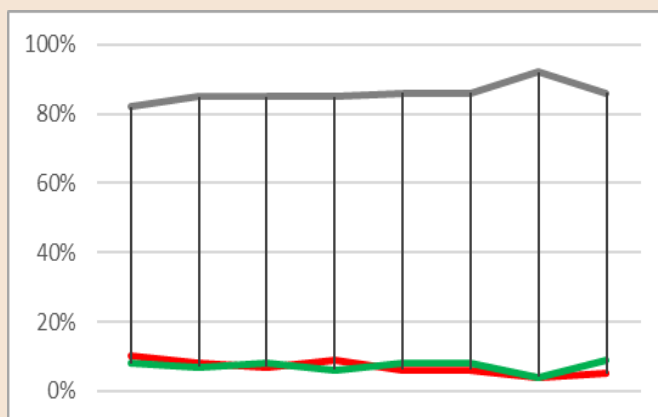
TESSILE (16,00%)

Area Maggiore Diminuzione:

Circoscrizione 8 PIANURA BRESCIANA OCCIDENTALE (15,00%)

4. MANO d'OPERA OCCUPATA

	Stabile	Diminuzione	Aumento
I° Semestre 2016	82%	10%	8%
II° Semestre 2016	85%	8%	7%
I° Semestre 2017	85%	7%	8%
II° Semestre 2017	85%	6%	9%
I° Semestre 2018	86%	6%	8%
II° Semestre 2018	86%	6%	8%
I° Semestre 2019	92%	4%	4%
II° Semestre 2019	86%	5%	9%



PERCENTUALE MEDIA SETTORE/CIRCOSCRIZIONE:

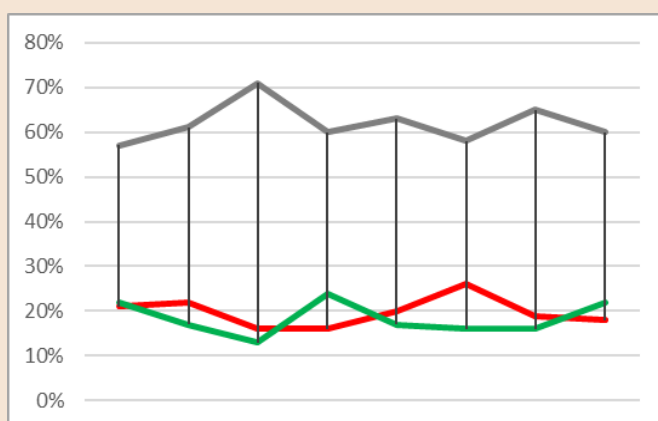
Stabile 86,00%	Diminuzione 5,00%	Aumento 9,00%
-----------------------	--------------------------	----------------------

Maggiore Aumento: MECCANICA (26,00%)
 Area a Maggiore Aumento: Circoscrizione 13 VALLE CAMONICA BASSA (38,00%)

Maggior Diminuzione: TESSILE (32,00%)
 Area a Maggiore Diminuzione: Circoscrizione 12 VALLE SABBIA (26,00%)

5. PREVISIONI di PRODUZIONE e FATTURATO

	Stabile	Diminuzione	Aumento
I° Semestre 2016	57%	21%	22%
II° Semestre 2016	61%	22%	17%
I° Semestre 2017	71%	16%	13%
II° Semestre 2017	60%	16%	24%
I° Semestre 2018	63%	20%	17%
II° Semestre 2018	58%	26%	16%
I° Semestre 2019	65%	19%	16%
II° Semestre 2019	60%	18%	22%



PERCENTUALE MEDIA SETTORE/CIRCOSCRIZIONE:

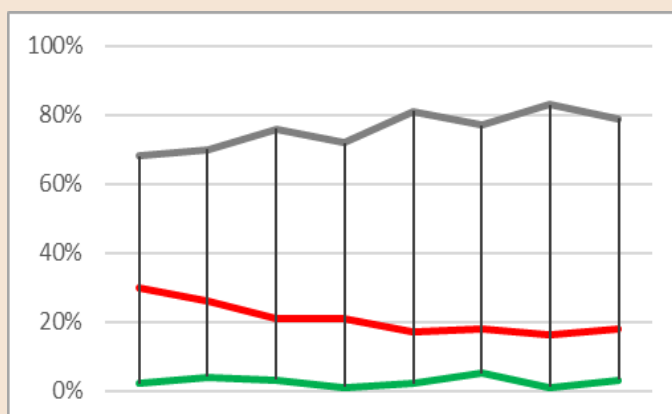
Stabile 60,00%	Diminuzione 18,00%	Aumento 22,00%
-----------------------	---------------------------	-----------------------

Maggiore Aumento: LEGNO (55,00%)
 Area Maggiore Aumento: Circoscrizione 8 PIANURA BRESCIANA OCCIDENTALE (69,00%)

Maggiore Diminuzione: EDITORIA (56,00%)
 Area Maggiore Diminuzione: Circoscrizione 2 BRESCIA OVEST (35,00%)

6. TEMPI di PAGAMENTO dei Suoi clienti

	Stabile	Diminuzione	Aumento
I° Semestre 2016	68%	2%	30%
II° Semestre 2016	70%	4%	26%
I° Semestre 2017	76%	3%	21%
II° Semestre 2017	72%	1%	27%
I° Semestre 2018	81%	2%	17%
II° Semestre 2018	77%	5%	18%
I° Semestre 2019	83%	1%	16%
II° Semestre 2019	79%	3%	18%



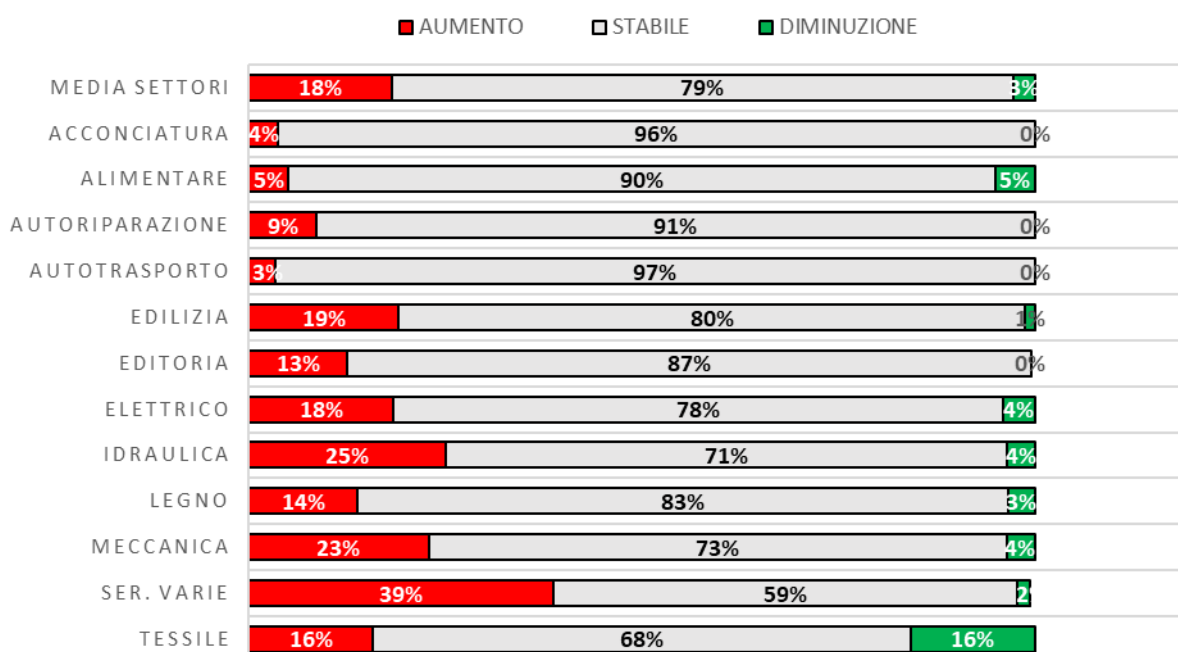
PERCENTUALE MEDIA SETTORE/CIRCOSCRIZIONE:

Stabile 79,00%	Diminuzione 3,00%	Aumento 19,00%
-----------------------	--------------------------	-----------------------

Maggiore Aumento: SERVIZI VARI (39,00%)
 Area Maggiore Aumento: Circoscrizione 1 BRESCIA (28,00%)

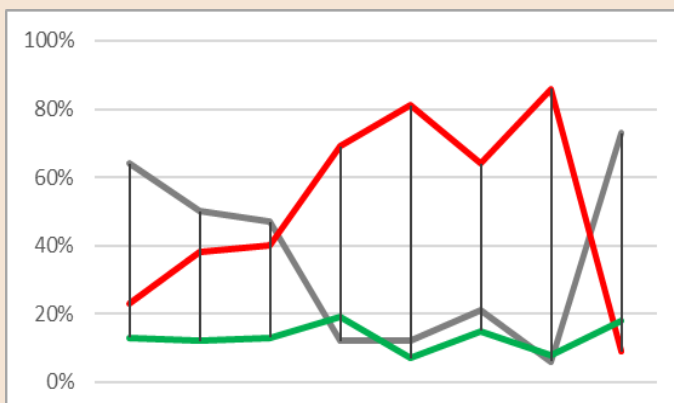
Maggiore Diminuzione: TESSILE (16,00%)
 Area Maggiore Diminuzione: Circoscrizione 8 PIANURA BRESCIANA OCCIDENTALE (15,00%)

6. TEMPI DI PAGAMENTO dei Suoi Clienti



7. PREVISIONE di INVESTIMENTO in MACCHINARI, ATTREZZATURE

	Stabile	Diminuzione	Aumento
I° Semestre 2016	64%	23%	13%
II° Semestre 2016	50%	38%	12%
I° Semestre 2017	47%	40%	13%
II° Semestre 2017	12%	69%	19%
I° Semestre 2018	12%	81%	7%
II° Semestre 2018	21%	64%	15%
I° Semestre 2019	6%	86%	8%
II° Semestre 2019	73%	9%	18%



PERCENTUALE MEDIA SETTORE/CIRCOSCRIZIONE:

Stabile 73,00%	Diminuzione 9,00%	Aumento 18,00%
-----------------------	--------------------------	-----------------------

Maggiore Aumento:

IDRAULICA (50,00%)

Area Maggiore Aumento:

Circoscrizione 12 VALLE SABBIA (57,00%)

Maggiore Diminuzione:

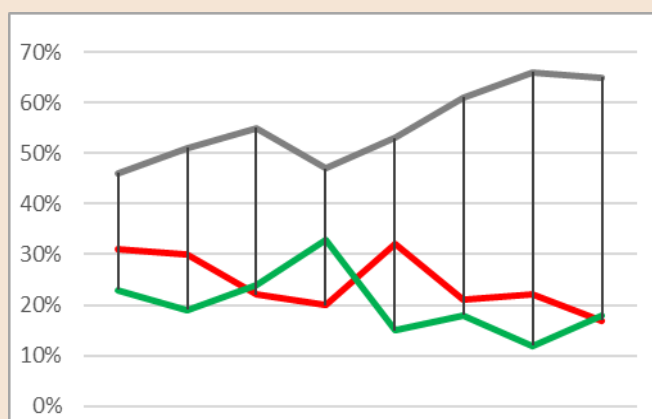
ACCONCIATURA (30,00%)

Area Maggiore Diminuzione:

Circoscrizione 13 BASSA VALLE CAMONICA (19,00%)

8. INDICE di FIDUCIA

	Stabile	Diminuzione	Aumento
I° Semestre 2016	46%	31%	23%
II° Semestre 2016	51%	30%	19%
I° Semestre 2017	55%	22%	24%
II° Semestre 2017	47%	20%	33%
I° Semestre 2018	53%	32%	15%
II° Semestre 2018	61%	21%	18%
I° Semestre 2019	66%	22%	12%
II° Semestre 2019	65%	17%	18%



PERCENTUALE MEDIA SETTORE/CIRCOSCRIZIONE:

Stabile 65,00%	Diminuzione 17,00%	Aumento 18,00%
-----------------------	---------------------------	-----------------------

Maggiore Aumento

ALIMENTARE (65,00%)

Area Maggiore Aumento

Circoscrizione 7 OGLIO OVEST (72,00%)

Maggiore Diminuzione

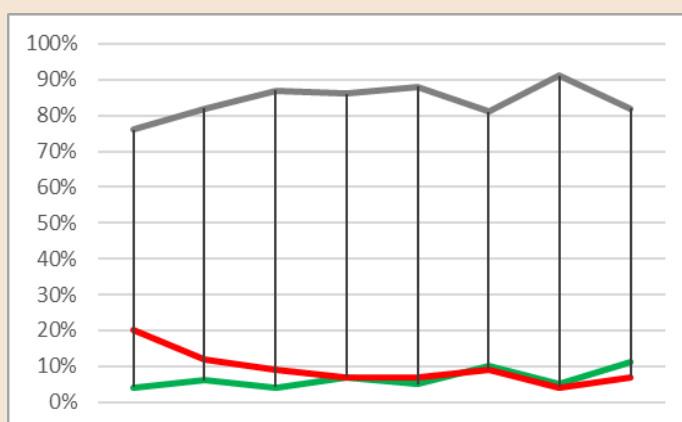
EDITORIA (50,00%)

Area Maggiore Diminuzione

Circoscrizione 4 VALTROMPIA (38,00%)

9. DIFFICOLTÀ di ACCESSO al CREDITO

	Stabile	Diminuzione	Aumento
I° Semestre 2016	76%	4%	20%
II° Semestre 2016	82%	6%	12%
I° Semestre 2017	87%	4%	9%
II° Semestre 2017	86%	7%	7%
I° Semestre 2018	88%	5%	7%
II° Semestre 2018	81%	10%	9%
I° Semestre 2019	91%	5%	4%
II° Semestre 2019	82%	11%	7%



PERCENTUALE MEDIA SETTORE/CIRCOSCRIZIONE:

Stabile 82,00%	Diminuzione 11,00%	Aumento 7,00%
-----------------------	---------------------------	----------------------

Maggiore Aumento:

SER. VARIE (13,00%)

Area Maggiore Aumento:

Circoscrizione 9 PIANURA BRESCIANA CENTRALE (19,00%)

Maggiore Diminuzione:

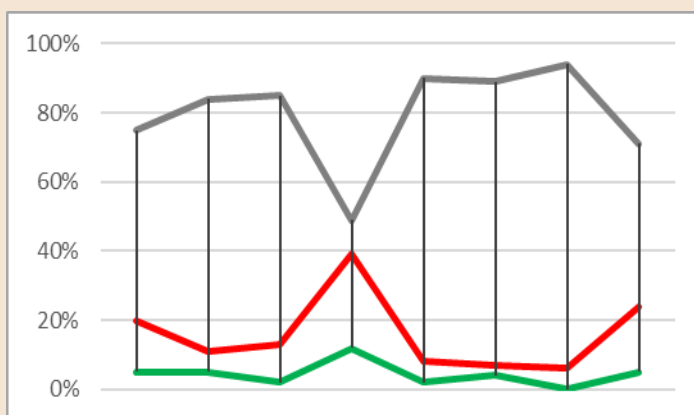
AUTORIPARAZIONE (31,00%)

Area Maggiore Diminuzione:

Circoscrizione 14 VALLE CAMONICA ALTA (28,00%)

10. DIFFICOLTÀ nel REPERIRE MANO d'OPERA SPECIALIZZATA

	Stabile	Diminuzione	Aumento
I° Semestre 2016	75%	5%	20%
II° Semestre 2016	84%	5%	11%
I° Semestre 2017	85%	2%	13%
II° Semestre 2017	49%	19%	32%
I° Semestre 2018	90%	2%	8%
II° Semestre 2018	89%	4%	7%
I° Semestre 2019	94%	0%	6%
II° Semestre 2019	71%	5%	24%



PERCENTUALE MEDIA SETTORE/CIRCOSCRIZIONE:

Stabile 71,00%	Diminuzione 5,00%	Aumento 24,00%
-----------------------	--------------------------	-----------------------

Maggiore Aumento:

MECCANICA (54,00%)

Area Maggiore Aumento:

Circoscrizione 2 BRESCIA OVEST (65,00%)

Maggiore Diminuzione:

ACCONCIATURA (26,00%)

Area Maggiore Diminuzione:

Circoscrizione 8 PIANURA BRESCIANA CENTRALE (23,00%)